

PMC - Pesquisa Mensal do Comércio

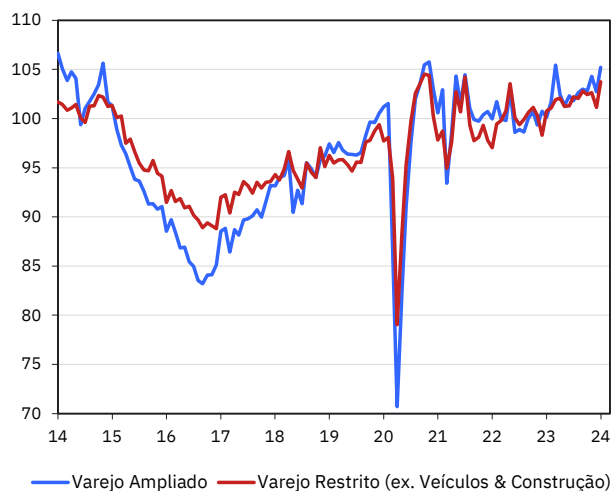
Mês de referência: Janeiro/2024

Publicação: Qui. - 14 Mar. 2024

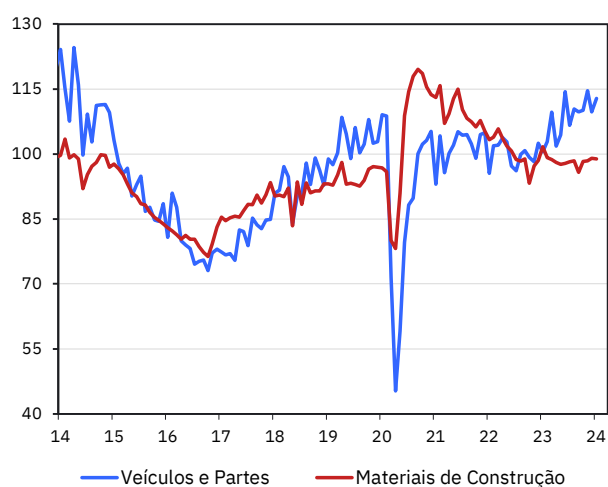


	MoM (SA)			YoY (NSA)			QoQ Avg (SA)		
	Nov-23	Dec-23	Jan-24	Nov-23	Dec-23	Jan-24	Nov-23	Dec-23	Jan-24
PMC Ampliada	1.5%	-1.5%	2.4%	4.5%	0.1%	6.8%	1.1%	0.8%	1.3%
PMC Restrita (ex-autos e mat. de construção)	0.2%	-1.4%	2.5%	2.5%	1.2%	4.1%	0.8%	-0.3%	0.1%
1. Combustíveis e lubrificantes	1.1%	1.3%	-0.2%	-1.8%	0.1%	0.6%	-0.5%	0.1%	1.1%
2. Hiper/Super, alimentos, bebidas e fumo	0.2%	0.7%	0.9%	5.0%	5.4%	6.4%	1.8%	0.9%	0.9%
3. Tecidos, vestuário e calçados	2.5%	-6.9%	8.5%	5.8%	0.6%	0.7%	-1.2%	-1.9%	-0.3%
4. Móveis e eletrodomésticos	5.6%	-7.4%	3.6%	5.3%	-3.3%	0.3%	2.7%	1.9%	2.2%
5. Demais artigos de uso pessoal e doméstico	2.7%	-4.0%	2.4%	2.2%	-4.6%	1.5%	0.7%	-0.7%	0.4%
6. Veículos, motos, partes e peças	4.1%	-4.2%	2.8%	17.1%	7.4%	11.9%	0.9%	2.4%	2.1%
7. Material de construção	0.1%	0.7%	-0.2%	0.9%	-2.2%	0.4%	-0.7%	1.1%	1.3%
8. Produtos alimentícios, bebidas e fumo (NSA)	2.7%	-2.9%	-5.9%	9.9%	2.8%	16.1%	0.1%	3.4%	-0.7%

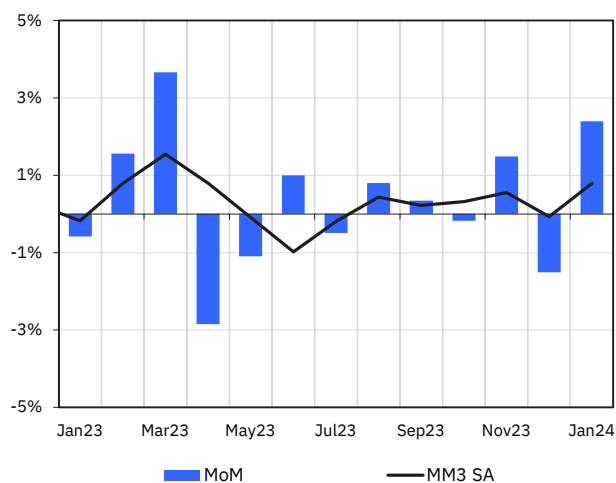
Volume de Vendas no Varejo - Ampliado vs. Restrito
Número índice com ajuste sazonal (2022 = 100)



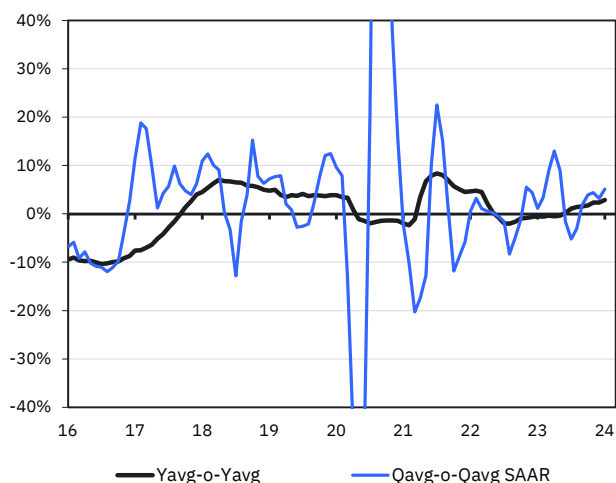
Volume de Vendas de Veículos e Materiais de Construção
Número índice com ajuste sazonal (2022 = 100)



PMC: Ampliada
(MoM SA vs. MM3 SA)



PMC: Ampliada
(Yavg-o-Yavg vs. Qavg-o-Qavg SAAR)



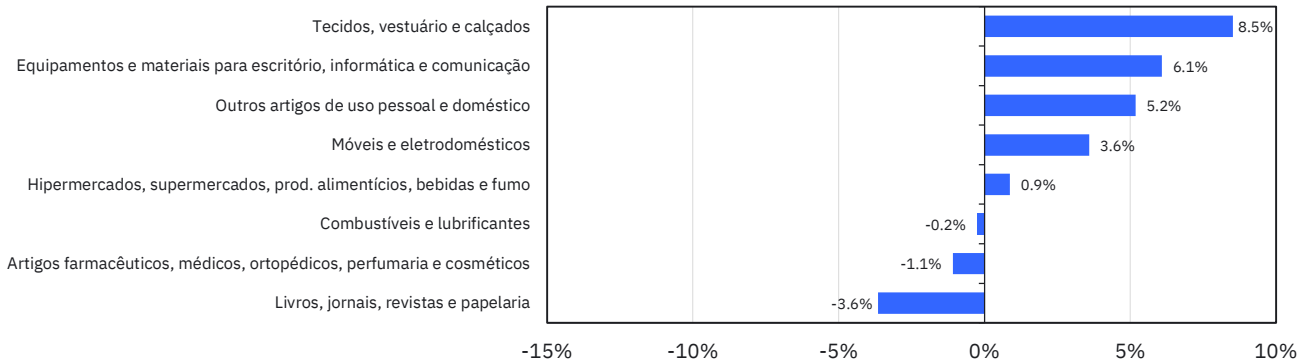
PMC - Pesquisa Mensal do Comércio

Mês de referência: Janeiro/2024

Publicação: Qui. - 14 Mar. 2024



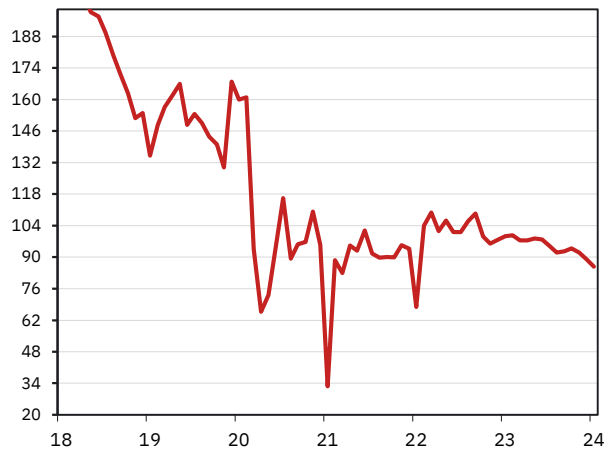
PMC: Índices Setoriais (MoM SA)



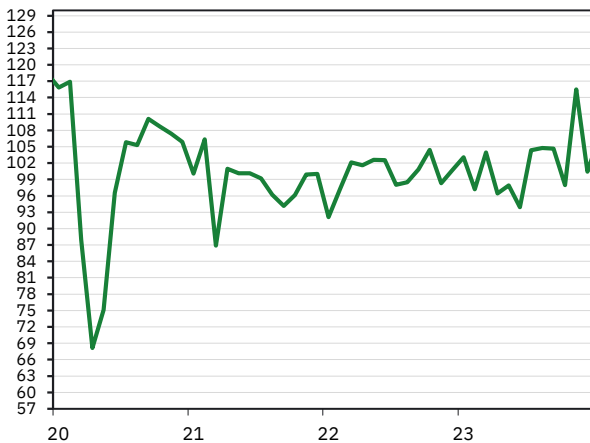
Destaque Positivo

Destaque Negativo

Livros, jornais, revistas e papelaria (Índice SA, 2022 = 100)



Equipamentos e materiais para escritório, informática e comunicação (Índice SA, 2022 = 100)



Artigos farmacêuticos, médicos, ortopédicos, perfumaria e cosméticos (Índice SA, 2022 = 100)

