

PMC - Pesquisa Mensal do Comércio

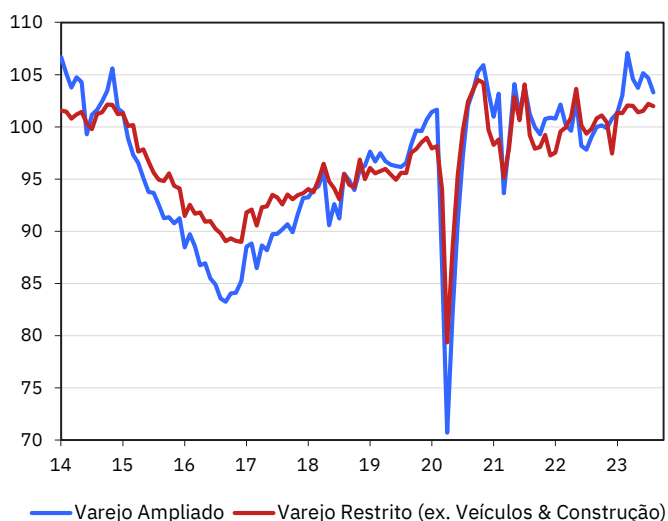
Mês de referência: Agosto/2023

Publicação: Qua. - 18 Out. 2023

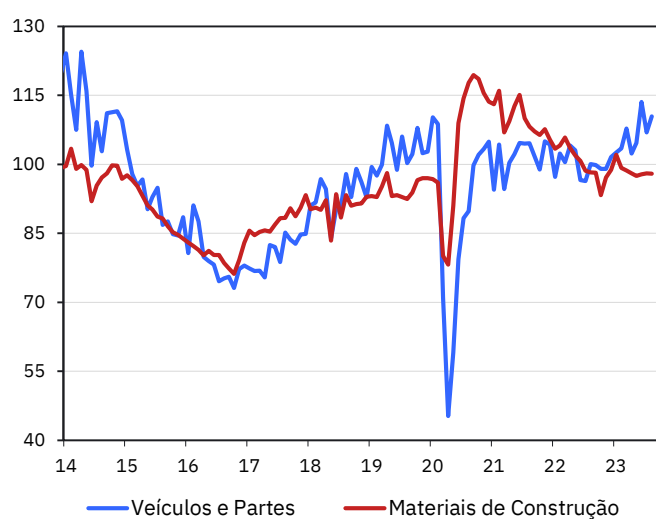


	MoM (SA)			YoY (NSA)			QoQ Avg (SA)		
	Jun-23	Jul-23	Aug-23	Jun-23	Jul-23	Aug-23	Jun-23	Jul-23	Aug-23
PMC Ampliada	1.4%	-0.4%	-1.3%	8.3%	6.6%	3.6%	0.7%	-0.4%	-0.7%
PMC Restrita (ex-autos e mat. de construção)	0.1%	0.7%	-0.2%	1.4%	2.4%	2.3%	0.1%	-0.1%	0.1%
1. Combustíveis e lubrificantes	-0.9%	0.5%	0.9%	9.2%	-2.3%	-3.5%	-1.2%	-0.1%	0.2%
2. Hiper/Super, alimentos, bebidas e fumo	1.4%	0.3%	0.9%	3.2%	2.9%	5.6%	1.5%	0.2%	1.0%
3. Tecidos, vestuário e calçados	0.6%	-2.9%	-0.4%	-6.3%	1.3%	-7.0%	-7.6%	-5.9%	-4.1%
4. Móveis e eletrodomésticos	0.6%	-1.1%	-2.2%	2.7%	3.3%	-1.5%	-1.2%	-1.0%	-1.6%
5. Demais artigos de uso pessoal e doméstico	-0.7%	4.8%	-2.1%	-6.1%	1.0%	-0.8%	-2.0%	0.2%	1.2%
6. Veículos, motos, partes e peças	8.5%	-5.8%	3.3%	17.8%	9.8%	10.8%	2.2%	3.7%	5.1%
7. Material de construção	0.4%	0.2%	-0.1%	-2.4%	-0.3%	-0.5%	-2.2%	-0.9%	-0.1%
8. Produtos alimentícios, bebidas e fumo (NSA)	1.4%	-3.4%	-13.7%	21.4%	19.2%	8.8%	20.0%	9.9%	-5.8%

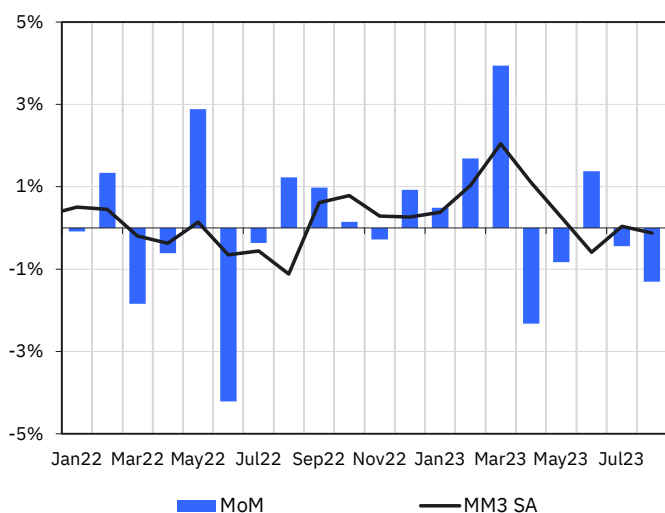
Volume de Vendas no Varejo - Ampliado vs. Restrito
Número índice com ajuste sazonal (2022 = 100)



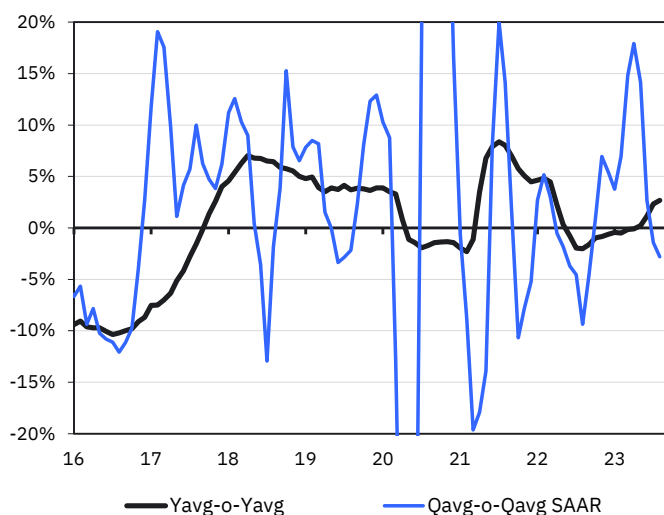
Volume de Vendas de Veículos e Materiais de Construção
Número índice com ajuste sazonal (2022 = 100)



PMC: Ampliada
(MoM SA vs. MM3 SA)



PMC: Ampliada
(Yavg-o-Yavg vs. Qavg-o-Qavg SAAR)



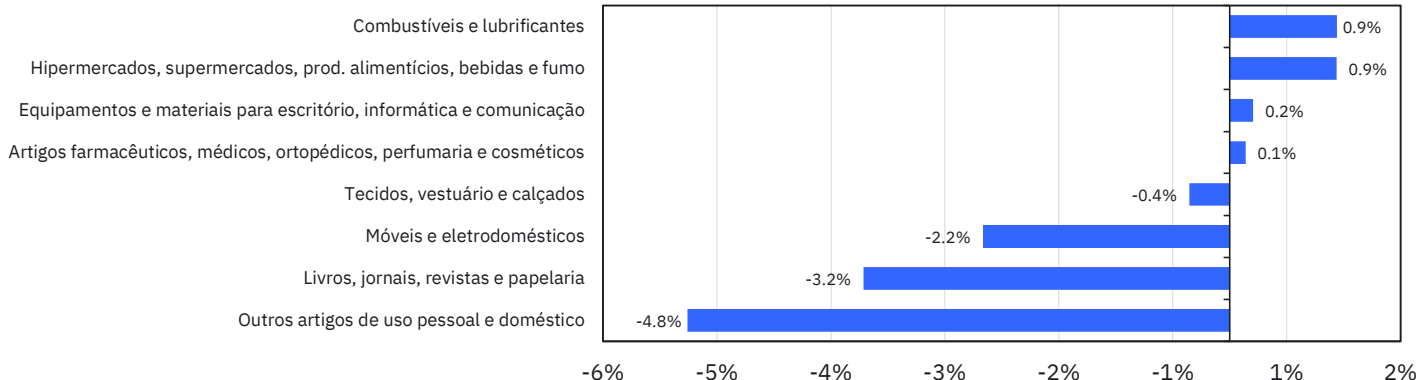
PMC - Pesquisa Mensal do Comércio

Mês de referência: Agosto/2023

Publicação: Qua. - 18 Out. 2023

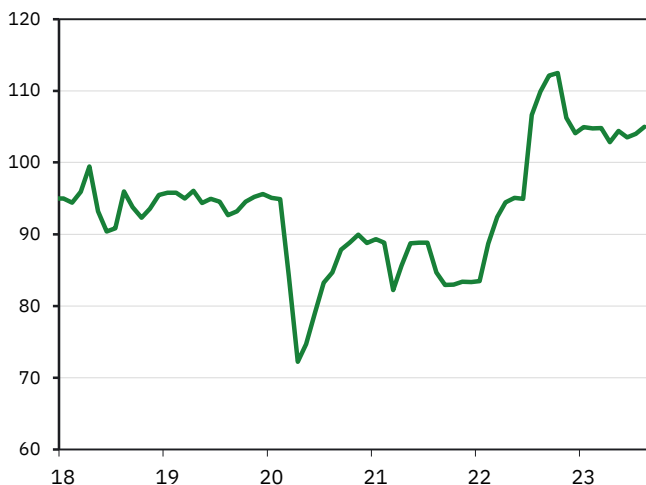


PMC: Índices Setoriais (MoM SA)



Destaque Positivo

Combustíveis e lubrificantes (Índice SA, 2022 = 100)

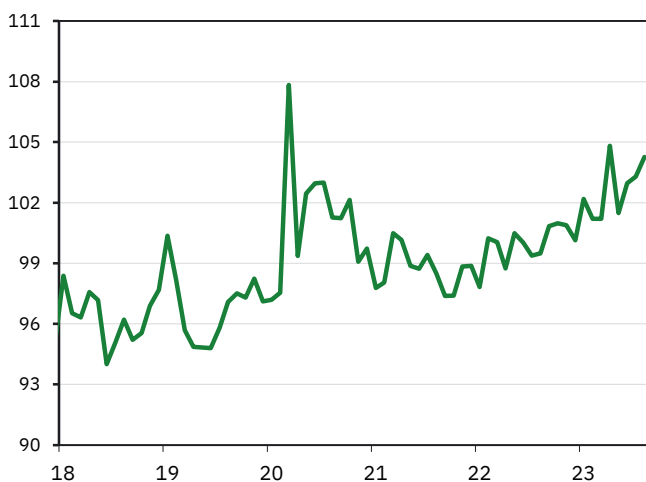


Destaque Negativo

Outros artigos de uso pessoal e doméstico (Índice SA, 2022 = 100)



Hipermercados, supermercados, prod. alimentícios, bebidas e fumo (Índice SA, 2022 = 100)



Livros, jornais, revistas e papelaria (Índice SA, 2022 = 100)

