

IPCA - Índice Nacional de Preços ao Consumidor Amplo

Mês de referência: Setembro/2023

Publicação: Qua. - 11 Out. 2023



	Peso	MoM (NSA)			YoY (NSA)		
		Jul-23	Aug-23	Sep-23	Jul-23	Aug-23	Sep-23
Índice Geral	100	0.12%	0.23%	0.26%	3.99%	4.61%	5.19%
Administrados	25.8	0.46%	1.26%	1.11%	3.64%	7.69%	10.21%
Livres	74.2	0.01%	-0.12%	-0.04%	4.11%	3.58%	3.52%
Alimentação no Domicílio	15.3	-0.72%	-1.26%	-1.02%	0.66%	-0.62%	-0.78%
Alimentação Subjacente	4.3	0.03%	-0.38%	-0.30%	5.95%	4.55%	4.05%
Industriais	23.8	0.12%	0.32%	-0.20%	4.21%	3.71%	3.43%
Duráveis	10.0	0.34%	0.41%	-0.22%	-0.24%	-0.16%	-0.18%
Semi-Duráveis	6.2	-0.13%	0.41%	0.15%	7.89%	6.78%	5.45%
Não Duráveis	7.6	0.04%	0.13%	-0.46%	7.50%	6.64%	6.85%
Industriais Subjacente	16.7	-0.10%	0.33%	-0.17%	6.63%	5.49%	4.58%
Serviços	35.2	0.25%	0.09%	0.50%	5.64%	5.43%	5.54%
Serviços Subjacente	21.0	0.20%	0.14%	0.33%	6.10%	5.49%	5.19%
Serviços Ex-Subjacente	14.2	0.33%	0.01%	0.75%	4.96%	5.36%	6.06%
Comercializáveis	31.8	-0.09%	-0.03%	-0.37%	3.30%	2.51%	2.10%
Não-Comercializáveis	42.4	0.08%	-0.20%	0.22%	4.73%	4.39%	4.61%
Média dos Núcleos		0.18%	0.28%	0.22%	5.62%	5.22%	5.01%
EX0		0.20%	0.18%	0.22%	5.06%	4.72%	4.69%
EX1		0.01%	0.44%	0.29%	6.26%	6.15%	5.97%
EX2		0.08%	0.18%	0.08%	6.71%	5.76%	5.16%
EX3		0.09%	0.24%	0.12%	6.80%	5.90%	5.29%
EXFE		0.23%	0.28%	0.28%	6.43%	6.07%	5.88%
DP		0.21%	0.29%	0.22%	5.39%	5.25%	5.26%
MA		0.19%	0.37%	0.25%	5.02%	4.88%	4.68%
MS		0.23%	0.35%	0.30%	5.15%	4.84%	4.74%
P55		0.18%	0.34%	0.22%	5.70%	5.38%	5.08%
Difusão		47.41%	54.50%	43.87%			
Difusão Ex. Alimentação no Domicílio		52.29%	61.93%	44.50%			

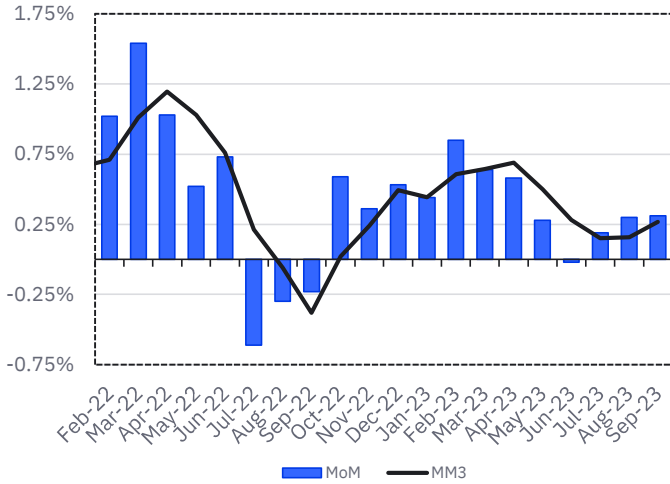
IPCA - Índice Nacional de Preços ao Consumidor Amplo

Mês de referência: Setembro/2023

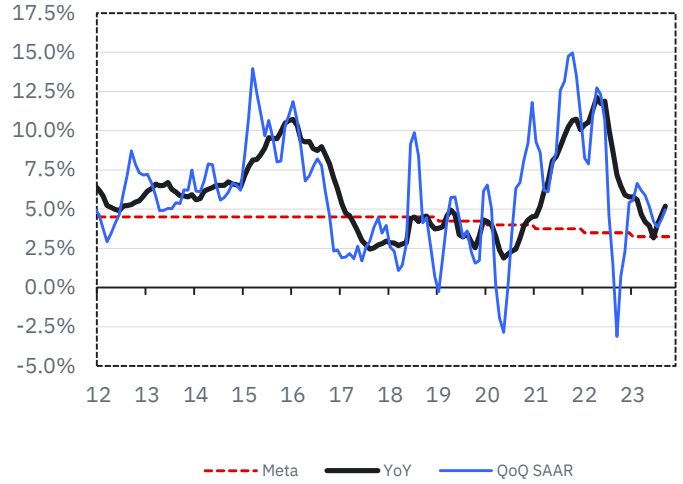
Publicação: Qua. - 11 Out. 2023



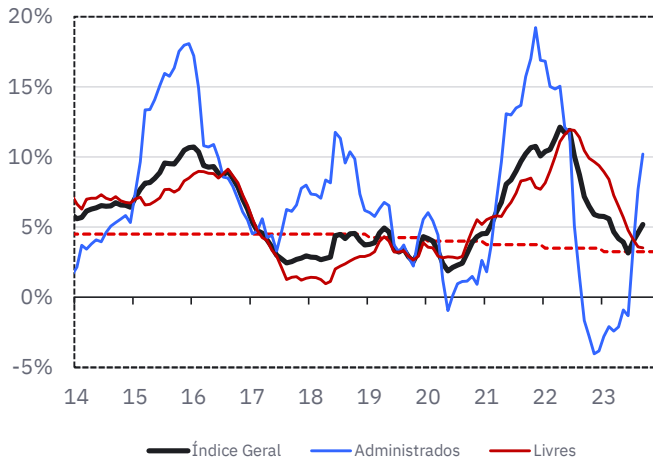
IPCA
(MoM SA vs. MM3 SA)



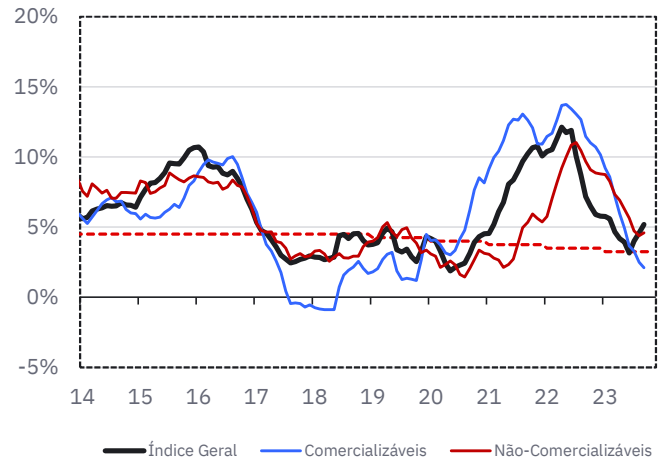
IPCA
(YoY vs. QoQ SAAR)



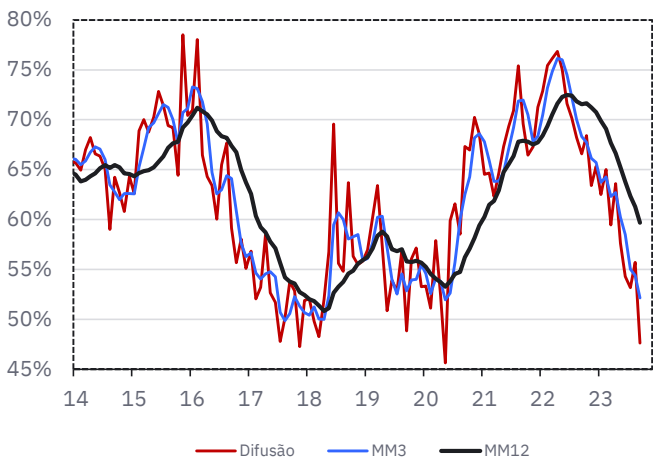
IPCA - Administrados e Livres
(YoY)



IPCA - Comercializáveis
(YoY)



IPCA - Difusão
(SA)



IPCA - Difusão Ex. Alimentação no Domicílio
(SA)



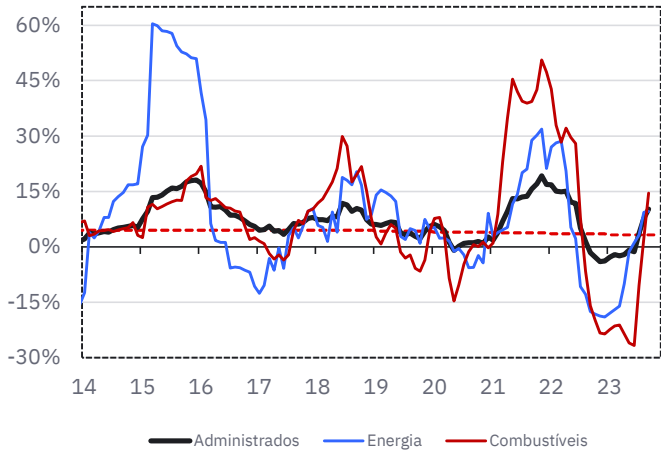
IPCA - Índice Nacional de Preços ao Consumidor Amplo

Mês de referência: Setembro/2023

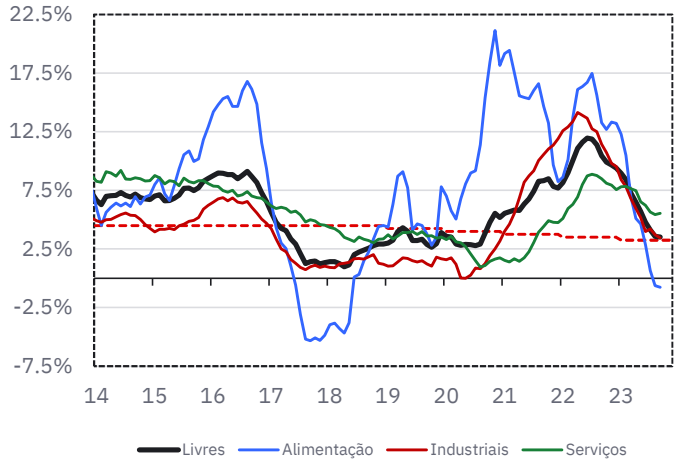
Publicação: Qua. - 11 Out. 2023



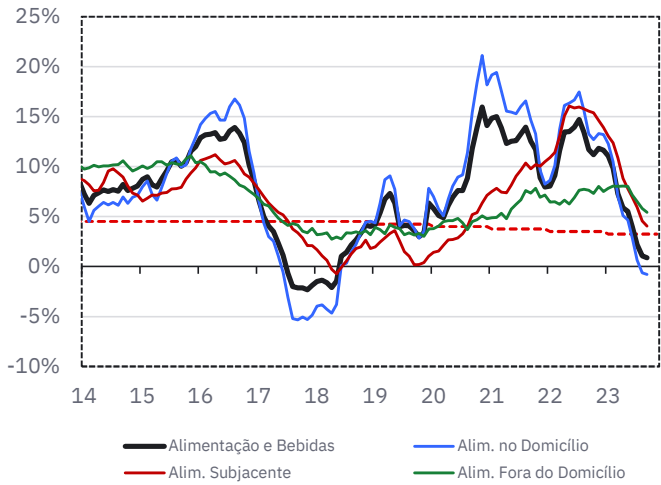
IPCA - Administrados (YoY)



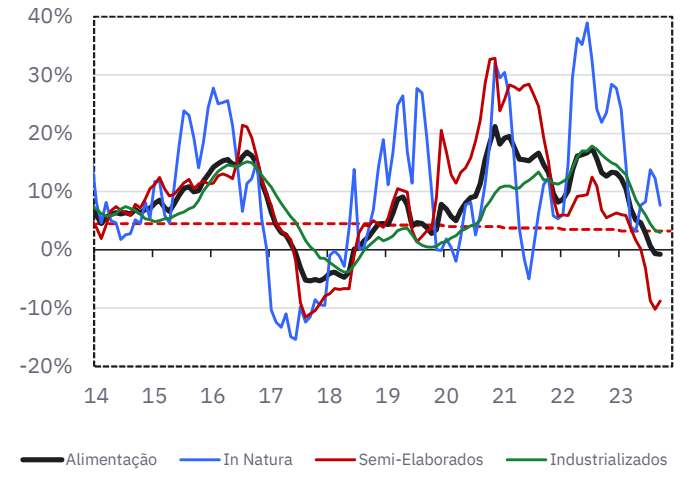
IPCA - Livres (YoY)



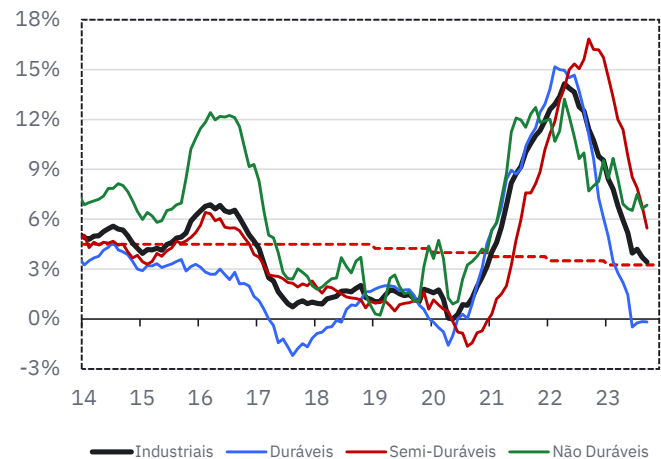
IPCA - Alimentação (YoY)



IPCA - Alimentação no Domicílio (YoY)



IPCA - Bens Industriais (YoY)



IPCA - Serviços (YoY)



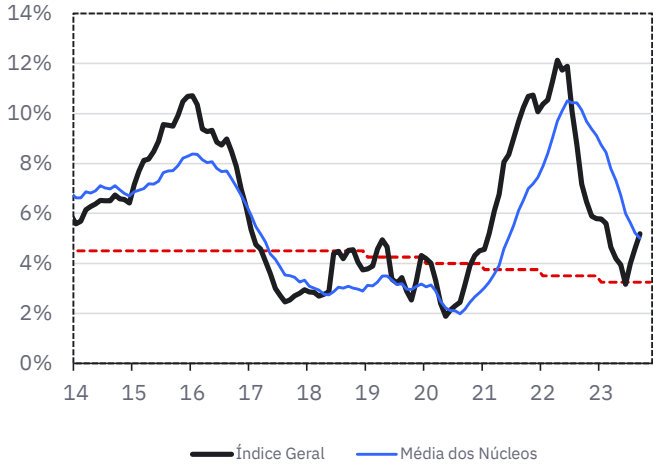
IPCA - Índice Nacional de Preços ao Consumidor Amplo

Mês de referência: Setembro/2023

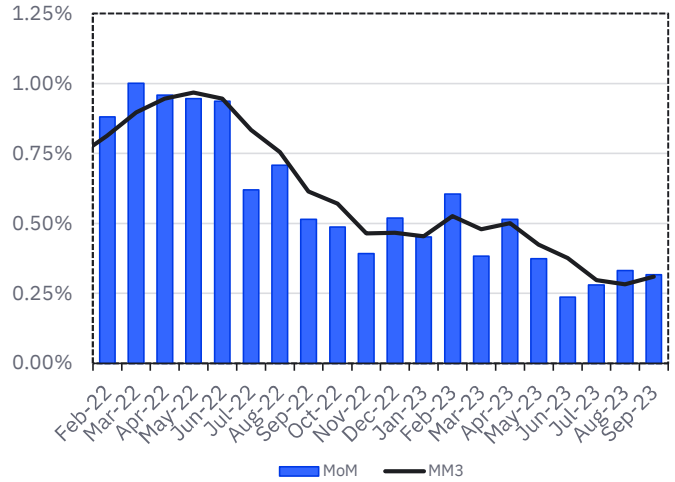
Publicação: Qua. - 11 Out. 2023



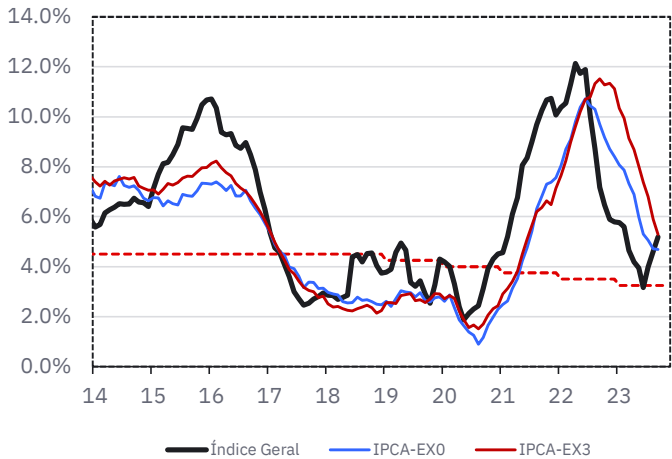
IPCA - Core Average (YoY)



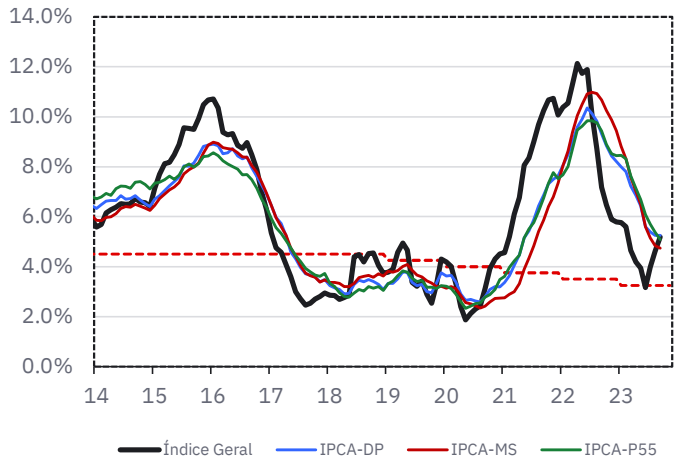
IPCA - Core Average (MoM SA vs. MM3 SA)



IPCA - Core Measures (YoY)



IPCA - Core Measures (YoY)



IPCA - Índice Nacional de Preços ao Consumidor Amplo

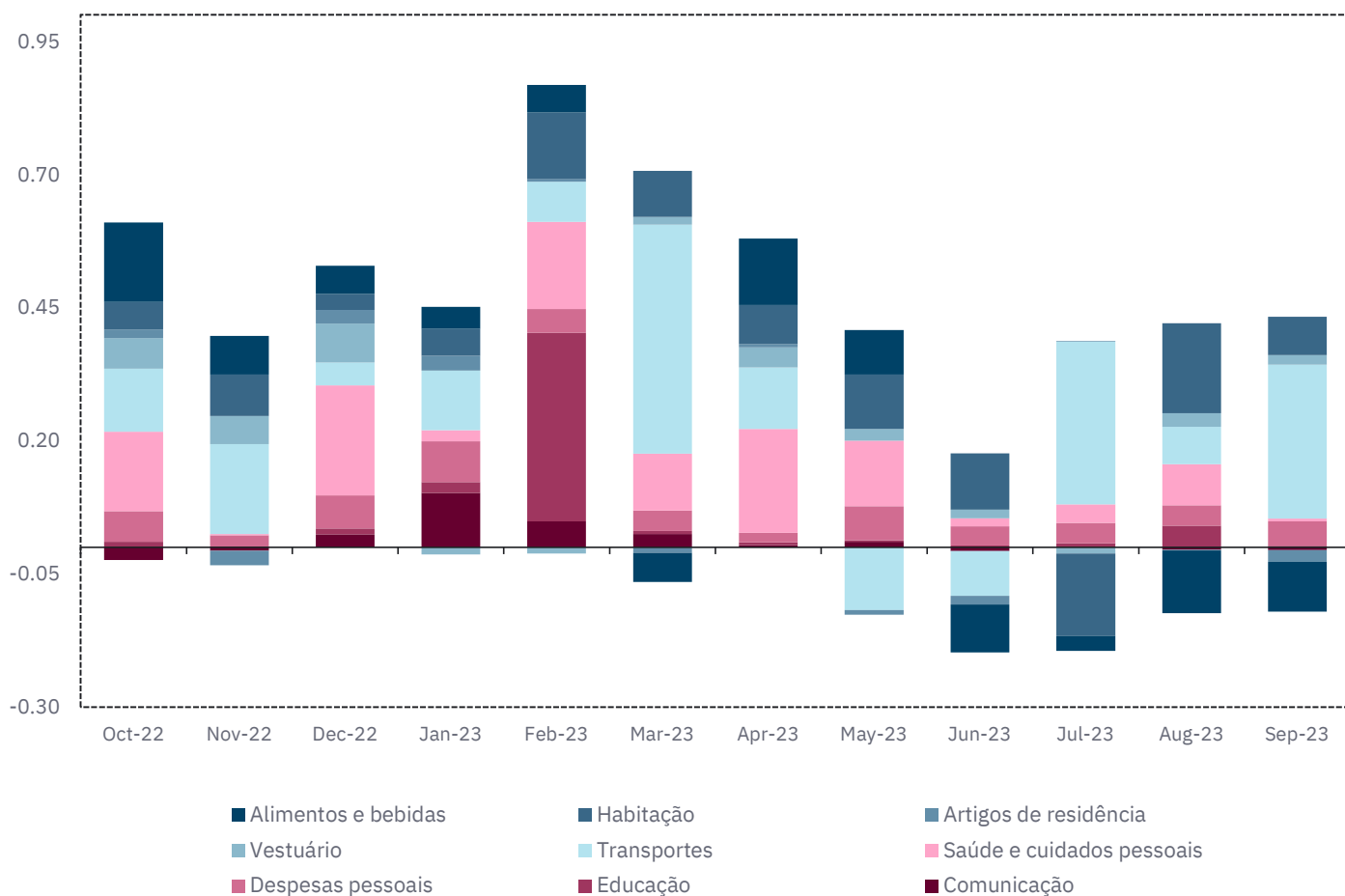
Mês de referência: Setembro/2023

Publicação: Qua. - 11 Out. 2023



	Peso	MoM (SA)			YoY (NSA)			Acum. Ano (SA)		
		Jul-23	Aug-23	Sep-23	Jul-23	Aug-23	Sep-23	Jul-23	Aug-23	Sep-23
Índice Geral	100	0.19%	0.30%	0.31%	3.99%	4.61%	5.19%	3.00%	3.31%	3.63%
1. Alimentos e bebidas	21.2	-0.13%	-0.55%	-0.44%	2.20%	1.08%	0.88%	0.59%	0.04%	-0.40%
2. Habitação	15.3	-1.01%	1.11%	0.47%	4.37%	5.42%	5.28%	2.57%	3.70%	4.19%
3. Artigos de residência	3.8	0.04%	-0.04%	-0.58%	0.74%	0.28%	-0.17%	0.10%	0.06%	-0.52%
4. Vestuário	4.8	-0.24%	0.54%	0.38%	8.76%	7.54%	6.07%	1.16%	1.71%	2.09%
5. Transportes	20.7	1.50%	0.34%	1.40%	0.25%	4.10%	7.70%	4.14%	4.50%	5.97%
6. Saúde e cuidados pessoais	13.4	0.26%	0.58%	0.04%	10.12%	9.33%	8.76%	5.14%	5.75%	5.79%
7. Despesas pessoais	10.1	0.38%	0.38%	0.45%	6.18%	6.01%	5.48%	3.17%	3.56%	4.02%
8. Educação	5.9	0.13%	0.69%	0.05%	8.31%	8.39%	8.32%	7.11%	7.85%	7.90%
9. Comunicação	4.9	0.00%	-0.09%	-0.11%	0.36%	1.38%	3.42%	3.76%	3.66%	3.55%

IPCA - Contribuição Mensal (p.p.)



IPCA - Índice Nacional de Preços ao Consumidor Amplo

Mês de referência: Setembro/2023

Publicação: Qua. - 11 Out. 2023



Subitem	Item	MoM (NSA)		Impacto (bps)		
		Aug-23	Sep-23	Aug-23	Sep-23	
ALTAS						
1.	Gasolina	Combustíveis (veículos)	1.24%	2.80%	6.22	14.17
2.	Passagem aérea	Transporte público	-11.69%	13.47%	-7.14	7.25
3.	Emplacamento e licença	Veículo próprio	1.62%	1.62%	4.39	4.46
4.	Energia elétrica residencial	Energia elétrica residencial	4.59%	0.99%	17.76	4.00
5.	Plano de saúde	Plano de saúde	0.78%	0.71%	3.02	2.76
BAIXAS						
1.	Leite longa vida	Leites e derivados	-3.35%	-4.06%	-2.72	-3.18
2.	Batata-inglesa	Tubérculos, raízes e legumes	-12.92%	-10.41%	-2.74	-1.92
3.	Perfume	Higiene pessoal	1.57%	-1.54%	1.70	-1.69
4.	Ovo de galinha	Aves e ovos	-3.15%	-4.96%	-0.99	-1.50
5.	Mamão	Frutas	-8.43%	-9.06%	-1.29	-1.27

Fonte: IBGE. Elaboração: Gorila

Disclaimer

Esse material é de cunho meramente informativo, não configurando análise de valores mobiliários nos termos da CVM, não tendo como objetivo a recomendação para a compra ou venda de qualquer investimento ou produto específico. O material reflete informações de mercado disponíveis publicamente em data retroativa e não necessariamente reflete a opinião do Gorila para performance ou projeção de qualquer ativo ou mercado comentado nesse texto, não devendo ser usado como base para tomada de decisões.