

IPCA - Índice Nacional de Preços ao Consumidor Amplo

Mês de referência: Maio/2023

Publicação: Qua. - 7 Jun. 2023



	Peso	MoM (NSA)			YoY (NSA)		
		Mar-23	Apr-23	May-23	Mar-23	Apr-23	May-23
Índice Geral	100	0.71%	0.61%	0.23%	4.65%	4.18%	3.94%
Administrados	25.3	2.33%	0.86%	0.71%	-2.40%	-2.11%	-0.91%
Livres	74.7	0.18%	0.53%	0.07%	7.27%	6.50%	5.70%
Alimentação no Domicílio	15.8	-0.14%	0.73%	0.00%	7.04%	5.10%	4.65%
Alimentação Subjacente	4.3	0.58%	0.45%	0.50%	10.85%	8.81%	7.78%
Industriais	23.8	0.26%	0.39%	0.31%	6.81%	5.95%	5.17%
Duráveis	10.1	-0.16%	0.13%	-0.09%	2.77%	2.19%	1.47%
Semi-Duráveis	6.2	0.33%	0.62%	0.39%	11.99%	11.39%	9.83%
Não Duráveis	7.6	0.77%	0.56%	0.77%	8.42%	6.91%	6.63%
Industriais Subjacente	16.7	0.28%	0.44%	0.44%	9.67%	8.91%	7.97%
Serviços	35.1	0.26%	0.52%	-0.06%	7.62%	7.48%	6.51%
Serviços Subjacente	20.8	0.35%	0.56%	0.38%	7.78%	7.52%	7.13%
Serviços Ex-Subjacente	14.3	0.12%	0.47%	-0.71%	7.40%	7.42%	5.60%
Média dos Núcleos		0.37%	0.51%	0.37%	7.78%	7.32%	6.72%
EX0		0.26%	0.47%	0.08%	7.33%	6.89%	5.98%
EX1		0.45%	0.67%	0.44%	7.25%	7.33%	7.25%
EX2		0.39%	0.52%	0.45%	9.31%	8.69%	7.99%
EX3		0.36%	0.53%	0.44%	9.14%	8.68%	8.02%
DP		0.44%	0.56%	0.46%	7.22%	6.86%	6.43%
MA		0.38%	0.45%	0.46%	7.05%	6.48%	6.02%
MS		0.36%	0.50%	0.49%	7.58%	7.03%	6.50%
P55		0.41%	0.49%	0.39%	7.64%	7.13%	6.69%
Difusão		61.58%	67.85%	57.49%			

Fonte: IBGE. Elaboração: Gorila

Disclaimer

Esse material é de cunho meramente informativo, não configurando análise de valores mobiliários nos termos da CVM, não tendo como objetivo a recomendação para a compra ou venda de qualquer investimento ou produto específico. O material reflete informações de mercado disponíveis publicamente em data retroativa e não necessariamente reflete a opinião do Gorila para performance ou projeção de qualquer ativo ou mercado comentado nesse texto, não devendo ser usado como base para tomada de decisões.

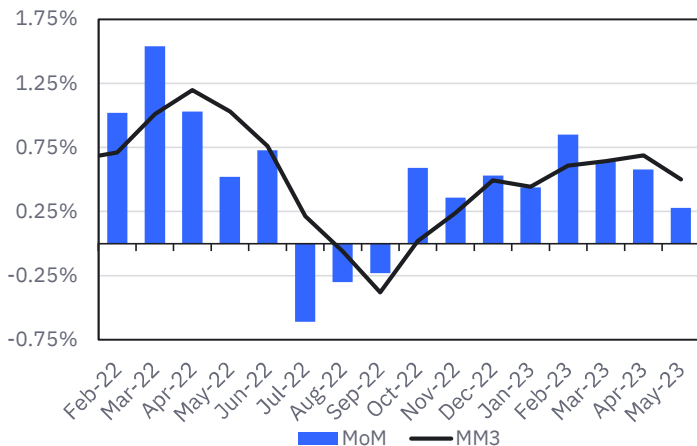
IPCA - Índice Nacional de Preços ao Consumidor Amplo

Mês de referência: Maio/2023

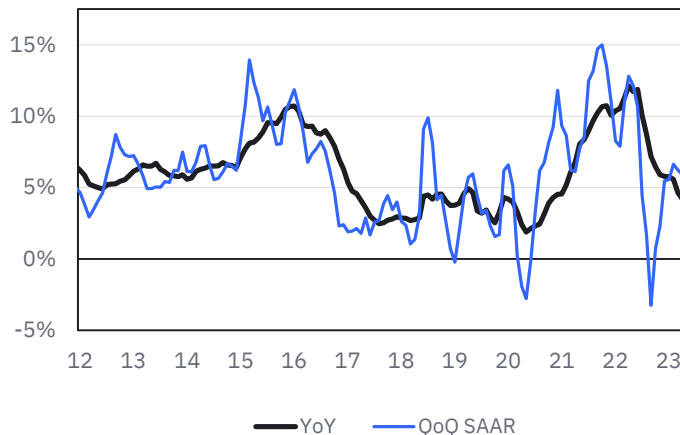
Publicação: Qua. - 7 Jun. 2023



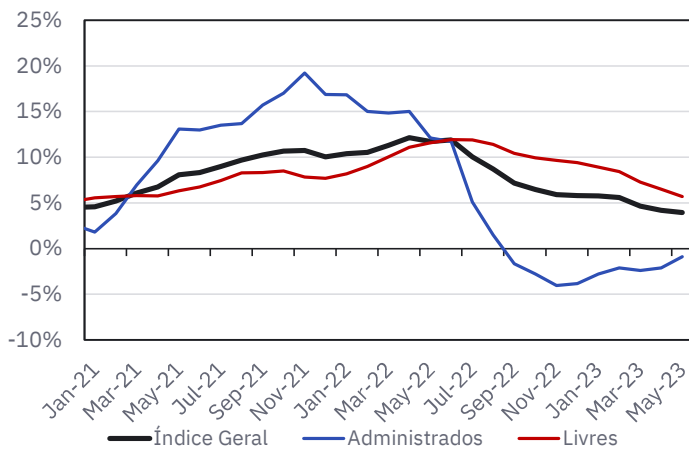
IPCA
(MoM SA vs. MM3 SA)



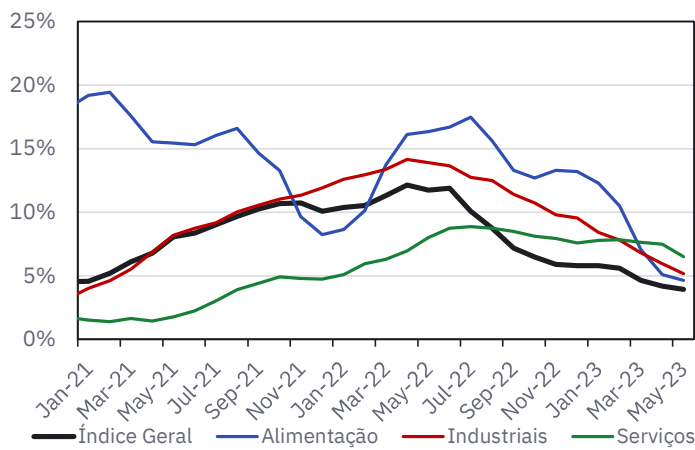
IPCA
(YoY vs. QoQ SAAR)



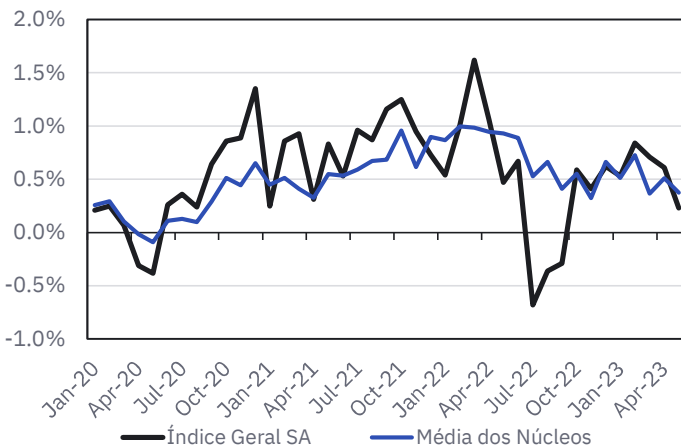
IPCA - Administrados e Livres
(YoY NSA)



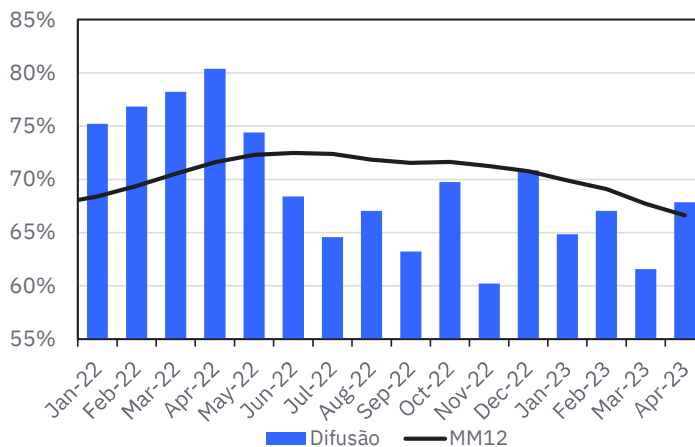
IPCA - Preços Livres
(YoY NSA)



IPCA - Core
(MoM)



IPCA - Difusão
(NSA)



IPCA - Índice Nacional de Preços ao Consumidor Amplo

Mês de referência: Maio/2023

Publicação: Qua. - 7 Jun. 2023



	Peso	MoM (SA)			YoY (NSA)			Acum. Ano (SA)		
		Mar-23	Apr-23	May-23	Mar-23	Apr-23	May-23	Mar-23	Apr-23	May-23
Índice Geral	100	0.64%	0.58%	0.28%	4.65%	4.18%	3.94%	1.95%	2.54%	2.83%
1. Alimentos e bebidas	21.5	-0.25%	0.58%	0.39%	7.29%	5.88%	5.54%	0.18%	0.75%	1.15%
2. Habitação	15.2	0.57%	0.48%	0.67%	-0.05%	1.59%	4.03%	1.73%	2.22%	2.90%
3. Artigos de residência	3.9	-0.27%	0.17%	-0.23%	4.09%	2.70%	1.80%	0.54%	0.71%	0.49%
4. Vestuário	4.8	0.31%	0.79%	0.47%	13.45%	12.93%	11.11%	-0.21%	0.58%	1.06%
5. Transportes	20.6	2.11%	0.56%	-0.57%	-1.61%	-2.92%	-4.75%	3.04%	3.62%	3.03%
6. Saúde e cuidados pessoais	13.2	0.82%	1.49%	0.93%	12.01%	11.71%	11.62%	2.25%	3.78%	4.75%
7. Despesas pessoais	10.0	0.38%	0.18%	0.64%	7.31%	6.99%	7.11%	1.58%	1.76%	2.41%
8. Educação	5.9	0.10%	0.09%	0.05%	8.22%	8.25%	8.26%	6.76%	6.86%	6.91%
9. Comunicação	4.9	0.50%	0.08%	0.21%	1.25%	1.25%	0.74%	3.61%	3.70%	3.91%

IPCA - Contribuição Mensal (p.p.)

